

swa Strom ¼ Stunden Messung



Preisblatt

Gültig ab: 15. August 2022

Rechtliche Grundlage und Bestandteil Ihrer Belieferung während der ¼-Stunden Messung ist §38 EnWG

swa Strom ¼-Stunden-Messung für Haushaltskunden* und Nicht-Haushaltskunden* in Niederspannung (SLP und RLM)

	Arbeitspreis pro kWh Hochtarif		Arbeitspreis pro kWh Niedertarif		Leistungspreis pro angefangenes kW und Jahr		Grundpreis pro Monat	
	brutto	netto	brutto	netto	brutto	netto	brutto	netto
swa Strom ¼-Stunden-Messung (Mindestverrechnung 10 kW)	73,38 Cent	61,67 Cent	71,74 Cent	60,29 Cent	164,27 Euro	138,04 Euro	18,04 Euro	15,16 Euro

Der Strompreis setzt sich zusammen aus einem Arbeitspreis je kWh, einem Leistungspreis für die gemessene Jahreshöchstleistung je kW und einem monatlichen Grundpreis pro Zähler. Als Jahreshöchstleistung gilt das Mittel aus den beiden im Abrechnungsjahr aufgetretenen Monatshöchstleistungen. Die Monatshöchstleistung ist die höchste in dem Monat während einer Viertelstunde in Anspruch genommene Wirkleistung (= Leistungswert über ¼ Stunde), die von einem Maximumzähler mit einer Messperiode von ¼ Stunde gemessen und angezeigt wird. Die Leistungsmessung wird während der Niedertarifzeit nicht ausgesetzt.

Die Preiszusammensetzung in der swa Strom ¼-Stunden-Messung ist individuell verbrauchsabhängig und kann nicht pauschal aufgeschlüsselt werden. Betroffene Kunden beraten und informieren wir gerne persönlich auf Anfrage.

* Haushaltskunden sind Letztverbraucher, die Energie überwiegend für den Eigenverbrauch im Haushalt oder für den einen Jahresverbrauch von 10.000 Kilowattstunden nicht übersteigenden Eigenverbrauch für berufliche, landwirtschaftliche oder gewerbliche Zwecke kaufen.

Beispielrechnung bei einem Verbrauch von 15.000 kWh/a im Hochtarif und 5.000 kWh/a im Niedertarif:

15.000 kWh/Jahr * 61,67 Cent/kWh netto = 9.250,50 Euro netto
15.000 kWh/Jahr * 73,38 Cent/kWh brutto = 11.007,00 Euro brutto
5.000 kWh/Jahr * 60,29 Cent/kWh netto = 3.014,50 Euro netto
5.000 kWh/Jahr * 71,74 Cent/kWh brutto = 3.587,00 Euro brutto
Grundpreis von 15,16 EUR/Monat netto * 12 Monate = 181,92 Euro/Jahr netto
Grundpreis von 18,04 EUR/Monat brutto * 12 Monate = 216,48 Euro/Jahr brutto
Jahreshöchstleistung 10 kW
Gesamtbetrag pro Jahr: 12.446,92 Euro netto / 14.810,48 Euro brutto

Die Bruttopreise sind aus den Nettopreisen errechnet und kaufmännisch auf zwei Stellen hinter dem Komma gerundet. In den Bruttopreisen sind 19% Umsatzsteuer enthalten.

Erläuterung zu der Zusammensetzung des Allgemeinen Preises und zu den tatsächlich einfließenden Kostenbelastungen, diese sind in den vorgenannten Preisen enthalten:

	swa Strom ¼-Stunden Messung HT	swa Strom ¼-Stunden Messung NT
Arbeitspreis pro kWh	61,67 Cent/kWh	60,29 Cent/kWh
Grundpreis	11,49 Euro/Monat	1,20 Cent/kWh
Stromsteuer	2,050 Cent/kWh	
Konzessionsabgabe	1,990 Cent/kWh	
Umlage nach § 60 Erneuerbare-Energien-Gesetz (EEG)	0,000 Cent/kWh	
Aufschlag nach § 26 Kraft-Wärme-Kopplungsgesetz (KWKG)	0,378 Cent/kWh	
Umlage nach § 19 (2) der Stromnetzentgeltverordnung (StromNEV)	0,437 Cent/kWh	
Offshore-Netzumlage nach § 17f Abs. 5 EnWG	0,419 Cent/kWh	
Umlage nach § 18 Verordnung zu abschaltbaren Lasten (AbLaV)	0,003 Cent/kWh	
Netzentgelt Arbeitspreis	4,49 Cent/kWh	
Netzentgelt Grundpreis	66,20 Euro/Jahr	
Entgelte für Messstellenbetrieb (Eintarifzähler)	6,56 Euro/Jahr	
Saldo der einfließenden Kostenbelastungen im Arbeitspreis	9,767 Cent/kWh	9,767 Cent/kWh
Saldo der einfließenden Kostenbelastungen im Grundpreis	72,76 Euro/Jahr	72,76 Euro/Jahr
Rechnerisch ergibt sich damit als Grundversorgeranteil für die vom Grundversorger erbrachten Leistungen (Beschaffung und Vertrieb einschließlich Marge):		
am Arbeitspreis pro verbrauchte Kilowattstunde	51,90 Cent/kWh	50,52 Cent/kWh
am Grundpreis	65,08 Euro/Jahr	47,25 Euro/Jahr**
Preisanteil der Stadtwerke Augsburg (Beschaffung, Vertrieb, Marge): *** ohne Umlagen, Abgaben und Entgelte des Netzbetreibers		
Arbeitspreis	31,21 Cent/kWh	29,83 Cent/kWh
Grundpreis	00,00 Euro/Jahr	00,00 Euro/Jahr

** bei einem Jahresverbrauch von 10.001 kWh

*** Die Beschaffungskosten variieren aufgrund des kurzfristigen Einkaufs und der entsprechenden Börsenpreise

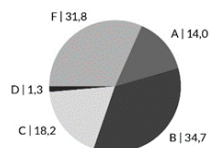
Zusätzliche Hinweise zur Höhe der genannten Umlagen und Aufschläge finden sie auf der internetbasierten Informationsplattform der deutschen Übertragungsnetzbetreiber unter www.netztransparenz.de. Informationen zum Netzentgelt sind auf der Internetseite des Netzbetreibers swa Netze GmbH unter www.swa-netze.de veröffentlicht.

Oben genannte Preise sind Nettopreise und verstehen sich zuzüglich der derzeit aktuellen Umsatzsteuer von 19%.

Strom-Mix

Informationen über die Stromherkunft des Jahres 2020 gemäß § 42 Energiewirtschaftsgesetz vom 7. Juli 2005 geändert 2011.

Stadtwerke Augsburg
Energie GmbH
Unternehmenseinkaufsmix



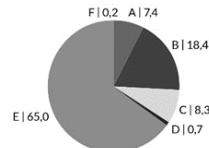
Radioaktiver Abfall: 0,0004 g/kWh
CO₂-Emissionen: 438 g/kWh

Alle Angaben in %

■ Kernkraft ■ Kohle ■ Erdgas ■ Sonstige fossile Energieträger ■ Erneuerbare Energien, gefördert nach dem EEG
■ Erneuerbare Energien mit Herkunftsnachweis, nicht finanziert aus der EEG-Umlage ■ Mieterstrom aus der EEG-Umlage

Daten von 2020, Stand der Informationen 20.08.2021.
Quelle BDEW

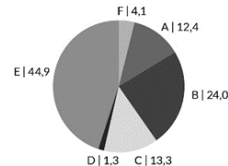
Stadtwerke Augsburg
Energie GmbH
Standardprodukte*



Radioaktiver Abfall: 0,0002 g/kWh
CO₂-Emissionen: 226 g/kWh

* Gültig für: swa Strom Basis, swa Strom Basis Wärme, swa Strom Fest 24/36, swa Strom Augsburg, swa Strom Wärme, swa Strom Online, swa Strom Exklusiv, swa Strom Business, swa Strom Extra, swa Strom 1/4 Stunden Messung

Deutschland zum Vergleich



Radioaktiver Abfall: 0,0003 g/kWh
CO₂-Emissionen: 310 g/kWh

Allgemeine Informationen

Weitere Informationen, zum Beispiel zu Serviceleistungen, erhalten Sie unter www.sw-augsburg.de.